



LE GOUVERNEMENT
DU GRAND-DUCHÉ DE LUXEMBOURG
Ministère de la Mobilité
et des Travaux publics

Administration des transports publics



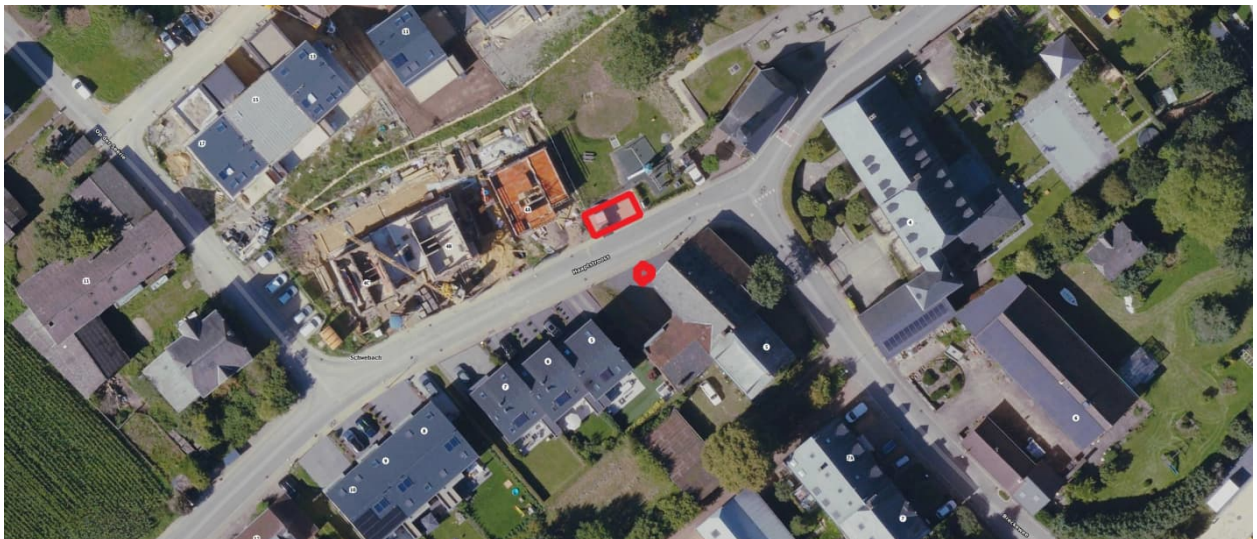
Luxembourg, le 04.12.2024

AVIS Perturbation 2024/1212 du 04.12.2024

Objet: Lignes 933, E37, H10 et M09

L'arrêt de Schwebach – Am Duerf sera définitivement déplacé à hauteur de la maison N°4 A (à environ 50m, dans la même rue)

à partir du lundi 6 janvier 2025.



LE GOUVERNEMENT DU GRAND-DUCHÉ DE LUXEMBOURG
Ministère de la Mobilité et des Travaux publics
Administration des transports publics
Service Transports RGTR

Copies: Gare de Luxembourg.
Permanence, Service Transports RGTR.
Exploitant(s) RGTR concerné(s)
Administration(s) Communale(s) de: Saeul

Instruire personnel intéressé!

4, rue Charles Bernhoeft
L-1240 Luxembourg

perturbations@atp.etat.lu
transports.public.lu

www.gouvernement.lu
www.luxembourg.lu