



Gemeng Söll



Um Fouss vum  
Ditzeberg

2. 2019

Léif Matbiergerinnen a Matbierger !

Zanter dem leschte Buet ass vill an der Gemeng geschitt. Mir hunn eisen neie Waasserbaseng, zesumme mat der Inneministesch, der Madame Taina Bofferding, ageweit.

Déi öffentlech Drénkwaasserversuergung ass eng vun den Haaptaufgabe vun enger Gemeng, a muss och, menger Meenung no, an der öffentlecher Hand bleiven.

Eng Liberaliséierung vun der Waasserversuergung hätt ellen Nodeeler fir de Verbraucher. Dat erschreckend Beispill vun en etleche Länner, wou leider e richteg Krich wéinst der Waasserversuergung ausgebrach ass, misst äis iwwerzeegen, datt eleng de Gedanke vun enger privater Verdeelung vun de Waasserressourcen ze verwerfen ass.

Déi permanent Kontroll vun der Waasserqualitéit ass grad esou wichteg. Dat hu mir all an de leschte Méint gespuert, wéi eng Alerte erausgaang ass, fir d'Leit virun enger bakterieller Verknaschtung ze warnen.

Et sief just gesot, datt déi kommunal Installatiounen net d'Ursach vun där Kontaminatioun waren. Eng Zouleitung vum Baseng war héchstwahrscheinlech den Ausléiser vun deem Tëschefall. D'Leitung gouf desinfizéiert, grad ewéi och all Installatiounen vum Gemengereseau.

Deen aneren Dag owes, konnt d'Warnung opgehewe ginn. Déi betrafte Leitung gëtt esou séier wéi méiglech vun eisem Fournisseur ersat.

Eng weider wichteg Entwécklung : De PAG vun eiser Gemeng ass eestëmme am Gemengerot vum 28. Oktober ugeholl ginn. Am Virfeld ass eng Analyse iwwert den Entwécklungspotential vun eiser Gemeng gemeet ginn. Déi obligatoresch Ëmwelttester sinn duerchgefouert ginn, an d'Lëscht vum Patrimoine, dee muss geschützt ginn, ass opgestallt ginn.

De PAG, d'Virbereedungsetüd, d'Virstellungsfiche an d'SUP sinn de 6. November op der Gemeng hannerluecht, an um Internet vun der Gemeng publizéiert ginn. Den 19. November war dunn eng Informatiounsversammlung fir d'Awunner.

Fir weider Informatiounen iwwert d'Ofännerung vum PAG, kënnt dir déi betreffend Säiten um Internetsite vun eiser Gemeng konsultéieren, oder och nach um Site [www.guichet.lu](http://www.guichet.lu).

Um Enn bleift nach z'ännersträichen, datt eis Gemeng d'Prozedur, fir d'Adaptatioun vum PAG, virum 1. November 2019 an d'Weeër geleet huet. Mir müssen also keng Sanktiounen fäerten, vun deenen dir sécher an der Lescht héieren hutt.

Nom Ofschluss vun dësem wichtegen an décken Dossier,



kënnen d'Gemengevertrieder sech erëm mat anere wichtige Sujeten an eiser Gemeng ofginn. De Logement, d'Moderniséierung vun den Infrastrukturen, den neie Gemengenatelier, de Pompjeebau an eis Projeten, fir den Zentrum vun eisen Dierfer ze verschéineren.

En aneren, virrangege Projet ass, zesumme mat den Experte vun de Ponts et Chaussées, e séchere Schoulwee ze plangen. Ech kann iech elo schonn ukënnegen, datt am Laf vum Joer 2020, an der Arelerstrooss (N8), op enger Längt vun op d'mannst 100 Meter, op der Héicht vun der Schoul, eng berouegt Verkéierszon (30Km) wäert ageriicht ginn.

Wat déi aner Nationalstrooss, d'N12, ugeet, déi duerch eis Gemeng féiert, sinn och Verhandlung mat den Experten amgang.

All déi Mesurë wäerten eng grouss Verbesserung vun eisem Objektiv bréngen – sécher an d'Schoul an erëm heemkommen. Ech hoffen, am nächste Buet, méi Detailler heizou kënnen ze ginn.

Well d'Feierdeeg virun der Dier stinn, wëll ech vun dëser Geleeënheet profitéieren, an iech all frou Feierdeeg fir d'Enn vun dësem Joer, an all Gutts fir dat neit Joer wënschen.

Jean Konsbruck  
Buergermeeschter

Chers citoyennes et citoyens,

Depuis la dernière publication du « Buet », bien des choses se sont passées dans votre commune.

Nous avons notamment inauguré notre nouveau bassin d'eau en présence de Madame la Ministre de l'intérieur Taina Bofferding.

L'approvisionnement public en eau potable est un des devoirs premiers d'une commune et doit rester selon mon avis entre les mains de l'autorité publique.

Une libéralisation de la fourniture en eau entraînerait des conséquences néfastes pour les consommateurs. L'exemple, hélas effrayant, de certains pays, où une véritable guerre d'accès aux ressources en eau a été déclenchée devrait être suffisant pour nous dissuader de toute idée de privatisation en matière de distribution de l'eau.

Le contrôle permanent de la qualité de l'eau est également très important. Nous en avons tous ressenti l'urgence le mois dernier, quand une alerte a été déclenchée pour informer le public quant à une contamination bactériologique.

Reste à noter que les installations de la commune n'étaient pas la raison de cette pollution. Une conduite d'approvisionnement du bassin était probablement la cause de l'incident. La conduite a été désinfectée ainsi que toutes les installations du réseau de notre commune.

Le soir du lendemain de l'incident, la levée de l'avertissement a été signalée. La conduite en question sera remplacée dans les meilleurs délais par notre fournisseur.

Autre développement notable : La saisine du nouveau PAG de notre commune, a été votée à l'unanimité lors du Conseil communal du 28 octobre. Au préalable une analyse sur le potentiel de développement de notre commune a été réalisée, les tests environnementaux obligatoires ainsi que la liste des patrimoines qu'il y a lieu de protéger ont été établies.

Le PAG, l'étude préparatoire, la fiche de présentation et, la SUP ont été déposés le 6 novembre à la maison communale et publiés sur le site Internet de la commune. Une réunion d'information pour le publique a eu lieu le 19 novembre.

Pour de plus amples informations quant à la modification du PAG, veuillez consulter les pages y relatives sur le site internet de notre commune, respectivement sur le site [www.guichet.lu](http://www.guichet.lu).

Finalement, il reste à souligner que notre commune a

entamé la procédure d'adoption de son nouveau PAG avant la date du 1er novembre 2019. Par conséquent, elle n'est pas sous peine de se voir imposer les diverses sanctions dont vous avez probablement entendu parler récemment.

Après la clôture de ce dossier important et volumineux, les élus pourront de nouveau se concentrer sur d'autres sujets importants pour notre commune, comme le logement, la modernisation de nos infrastructures, le nouvel atelier communal, la caserne des soldats du feu et nos projets pour embellir les centres de nos localités. Un autre projet prioritaire sera de planifier avec les experts des Ponts et Chaussées, un chemin d'école sécurisé. Je peux d'ores et déjà vous annoncer, qu'au cours de l'année 2020 la route d'Arlon (N8) sera transformée en sorte qu'une zone à trafic modéré (30Km) sera réalisée sur une longueur d'au moins 100 mètres, à la hauteur de notre école.

Quant à l'autre route nationale, la N12, qui traverse notre commune, des négociations avec les experts sont également en cours.

L'ensemble de ces mesures apporteront une nette amélioration de notre objectif, aller à l'école – rentrer à la maison, en toute sécurité !

J'espère de pouvoir fournir davantage de détails lors de la prochaine édition de notre « Buet ».

Vu que les jours de fêtes approchent, je saisis cette occasion pour vous souhaiter ainsi qu'à vos proches de joyeuses fêtes de fin d'année et de vous convier tous mes meilleurs vœux pour la nouvelle année.

Jean Konsbruck  
Bourgmestre

## Gemengerot vum 21. Mee 2019

**Et waren do:** Jean Konsbruck, Buergermeeschter, Edmond Gengler, Jean-Paul Mousel, Schäffen, Marc Fisch a Gérard Zoller, Konselljeeën. Joé Wolff, Gemengesekretär ff.

**Entschëllegt :** John Kaufmann, Konselljee.

### 1. Gemengecomptabilitéit :

#### a) Restantebestand 2018

De Bestand fir d'Joer 2018 gëtt vun der Madame Stéphanie Labranche, Gemengereceveur, virgestallt. E beleeft sech op 5.196,50€. Well keng Entlaaschung ugefrot ginn ass, bleibt déi ganz Zomm, mat alle legale Mëttelen anzedriewen.

#### b) Ofrechnungen

Et gi fënnf Ofrechnunge virgeluecht an eestëmmeg guttgeheescht. [TABELLE]

<b>TRAVAUX DE REPROFILAGE ET ENDUISAGE DU CHEMIN RURAL « POULFERWEE » À CALMUS :</b>	
Total des devis approuvés :	70.500,00 €
Total de la dépense effective :	53.164,95 €
<b>TRAVAUX DE REPROFILAGE ET ENDUISAGE DU CHEMIN RURAL « WINEBËSCH » À EHNER</b>	
Total des devis approuvés :	90.000,00 €
Total de la dépense effective :	68.693,78 €
<b>TRAVAUX DE RÉAMÉNAGEMENT DES RUES « UM SAND », « JEAN MERSCH » ET « UM BOUR »</b>	
Total des devis approuvés :	521.213,85 €
Total de la dépense effective :	582.933,55 €
<b>TRAVAUX DE RÉAMÉNAGEMENT DE LA RUE DE MERSCH</b>	
Total des devis approuvés :	1.150.000,00 €
Total de la dépense effective :	1.067.912,17 €
<b>TRAVAUX DE CONSTRUCTION D'UN NOUVEAU RÉSERVOIR D'EAU POTABLE AU « DITZEBIERG » À SAEUL</b>	
Total des devis approuvés :	1.170.000,00 €
Total de la dépense effective :	1.148.762,24 €

### 2. Nationale Sites et Monuments : Klasement

D'Kapell vu Kapweiler ass derwäert, als nationaalt Monument klasséiert ze ginn, aus historiescher an architektonischer Siicht. De positiven Avis vun der Kommissioun vum Sites et Monuments, vum 3. Abrëll 2019, ënnerstëtzt dës kommunal Initiativ. Dat eestëmmegt Averstännis vum Gemengerot gëtt dem Kulturministär matgedeelt, fir datt d'Kapell an hiren Altor als nationaalt Monument klasséiert ginn.

### 3. Gemengekierfechter : Konzessionsvertrag 2018

présentéiert vum  
Joël KIEFFER,  
Gemengeredakter



Een eenzege Konzessionsvertrag, fir eng Plaz am Kolubarium um Sëller Kierfecht, gëtt eestëmmeg vum Gemengerot ënnerzeechent.

### 4. SICONA-Centre:

Et gi véier Konventiounen wéinst Naturschutzprojeten, vum interkommunale Syndikat SICONA, mat dese private Proprietairen ënnerschriwwen : Här Ernest Krier vun lener, Här Paul Eilenbecker vu Schweebach, Madame Miranda Welter an Här Pit Bertemes vu Kapweiler. De Gemengerot hält déi véier Konventiounen eestëmmeg un.

### 5. Remembrement am Bësch :

Eng Konventioun mat der Madame Marie-Pia Suzanne ROTH vu Miersch, wéinst dem Kaf vu véier Bëschparzellen « Unter Hamm », 62,60 Ar grouss, fir de Präis vun 10.500€, gëtt eestëmmeg ugeholl.

### 6. Gemengefinanzen

a) En Zousazkredit vun 9.000€, fir Subsidien un d'Stéit wéinst erneierbaren Energien ze bezuelen, gëtt eestëmmeg ugeholl.

b) E weideren Zousazkredit vu 4.500€, fir Subsidien wéinst Reenwaasserkollektoren, gëtt och eestëmmeg ugeholl.

### 7. SIDERO : Ariichte vun enger Servitude

En notariellen Akt, tëschent dem interkommunale Syndikat SICONA an der Gemeng, wéinst enger Servitude op engem Terrain zu Schweebach, Kadasternummer 230/1198, gëtt eestëmmeg ugeholl.

### 8. lessen op Rieder : Kënnegung

De Schäfferot proposéiert, d'Zesummenaarbecht tëschent der Gemeng an dem Roude Kräiz ze kënnegen, well d'Zuel vun den lessen op Rieder vu Joer zu Joer erofgeet. Den Defizit geet awer ëmmer erop, an d'Gemeng ass souwisou Member vum Interkommunale Spidol (HIS) vu Stengefort, dat deeselwechten Zerwiss ubitt.

Den Zerwiss « lessen op Rieder » vum Roude Kräiz gëtt also eestëmmeg gekënnegt. Dat gëllt vum 1. Januar 2020 un. E gëtt duerch den Zerwiss vum HIS ersat.

## Geheimsätzung

### a) Nominatioun vum Gemengesekretär ff. - Verlängerung

De Gemengerot stëmmt geheim of, iwwert d'Nominatioun vum Här Joé Wolff als Gemengesekretär ff., fir weider 6 Méint, vum 1. Juni 2019 un.

## Gemengerot vum 4. Juli 2019

**Et waren do:** Jean Konsbruck, Buergermeeschter, Edmond Gengler, Jean-Paul Mousel, Schäffen, Marc Fisch, John Kaufmann a Gérard Zoller, Konselljeeën. Joé Wolff, Gemengesekretär ff.

### 1. PAP « Op der Seeërei » Schweebach

De PAP, op enger Fläch vun ongeféier 84,23 Ar, op de Plazen « Uewt de Gaarden » an « Haaptstrooss » zu Schweebach, gesäit de Bau vun 13 Eefamilljenhaiser mat enger Mëschung vu Reienhaiser, Jumeléeën an Eenzelhaiser vir. Nodeems de Projet virgestallt ginn ass, an d'Umierkungen ugeholl gi sinn, ass en eestëmmeg, ouni Modifikatioun, gestëmmt ginn.

### 2. Zouuerdnung vu reliése Gebaier

D'Gesetz vum 13. Februar 2018, iwwert d'Gestioun vun de reliése Gebaier, an anere Gidder vum kathoulesche Kultus, gesäit fir, datt d'Gemengen net méi duerfe finanziell fir de Kultus opkommen. Dofir mussen gewëssen

Immobilien neien Zwecker zougefouert ginn.

De Gemengerot beschléisst provisoersch, mat 4 géint 2 Stëmmen, fir d'Kapelle vun lener a Kapweiler kultesch ze entweien. Déi net méi reliéis genotzte Gebaier gi fir kulturell, gesellschaftlech an touristesch Zwecker genotzt.

D'Kierche vu Sëll, Schweebach a Kaalmes ginn dem Bistum vu Lëtzebuerg fir kathoulesch Massen zur Verfügung gestallt. Dat gëtt duerch eng Konventioun, tëschent dem kathoulesche Kierchefong an der Gemeng Sëll gereegelt.

### 3. SIDEC

a) Gemengereglement wéinst der Gestioun vum Haushaltsoffall

En neit Gemengereglement ass vum Syndikat SIDEC ausgeschafft ginn. D'Gestioun an d'Kollekt vum Haushaltsoffall a vum Sperrmüll ginn nei organiséiert. Et kommen nei Dreckschëschen, fir d'Glas an de Bio-Offall, an déi gro Dreckschësche ginn nach all 14 Deeg eidel gemeet. Den neie System triert den 1. Oktober 2019 a Kraaft.

b) Gemengentaxen fir d'Gestioun vum Haushaltsoffall

Mat der Aféierung vum neie Reglement, wéinst dem Haushaltsoffall an dem Sperrmüll, mussen nei Taxë festgeluecht ginn. Déi ginn um Internet-Site vun der Gemeng publizéiert, esoubal wéi se ugeholl sinn.

c) Modifizéiert Statute vum interkommunale Syndikat

De Projet vun de Statutemodifikatiounen vum Syndikat gëtt dem Gemengerot virgeluecht. Déi dräi viregt Punkte ginn eestëmmeg ugeholl.

### 4. SICONA-Centre – Nei Gemengen

D'Memberschaft vun de Gemengen Helperknapp, Stengefort, Colmar-Berg an Erpeldange-sur-Sûre gëtt eestëmmeg guttgeheescht.

### 5. Enseignement fondamental :

a) Provisoersch Schoulorganisatioun

Déi provisoersch Schoulorganisatioun fir d'Schouljoer 2019/2020 gesäit bal siwwenzeg Kanner vir, déi di 4 Zyklen an der Grondschoul zu Sëll besichen.

[TABELLE OP DER NÄCHSTER SÄIT]

CLASSE	NOMBRE	INTERVENANTS
Cycle 1	14 enfants	Isabelle Gilson & Mélodie Marques
Cycle 1 (précoce)		
Cycle 1.1 & 1.2	11 & 6 enfants,	à définir
Cycle 2	13 élèves	Jeanny Crochet & Anna Mergen
Cycle 3	13 élèves	Renée Olinger
Cycle 4	19 élèves	Kim Folschette

#### b) Ausserschoulesche Betreuungsplang 2019/2020

D'Zesummenaarbecht téschent der Grondschool an der Maison relais, mat der Hëllef vu verschiddene kommunale Projeten, gëtt an dësem Plang festgehal.

#### 6. Zerwiss Educatioun an Accueil : Schafe vun engem Posten

Wéinst der Demissioun vun enger Persoun, déi als Aide socio-familiale geschafft huet, gëtt eestëmmeg decidéiert, dee Posten opzeléisen, an eng Plaz fir en diploméierten Educateur oder eng Educatrice, mat enger 25-Stonne-Woch ze schafen.

#### 7. Gemengefinanzen :

a) Zousazkredit fir d'Uschafe vu Miwwelen  
En Zousazkredit vun 12.500€, fir d'Uschafe vun neie Miwwele fir de Sëtzungssall op der Gemeng, gëtt eestëmmeg uegheoll.

b) Finanzielle Méijoeresplang  
Eng Upassung vum finanzielle Méijoeresplang (PPF) gëtt dem Gemengerot virgeluecht, ier en un den Inneministère geschéckt gëtt.

#### 8. Subsid

E Subsid vu 500€ gëtt eestëmmeg fir d'Associatioun Club Soroptimist Mosaik Réiden, fir d'Organisatioun vum « Sëller Adventure-Laf » Editioun 2019, gestëmmt.

#### Gemengerot vum 10. Oktober 2019

Et waren do : Jean Konsbruck, Buergermeeschter, Edmond Gengler, Jean-Paul Mousel, Schäffen, Marc Fisch, John Kaufmann a Gérard Zoller, Konselljeeën. Joé Wolff, Gemengesekretär ff.

#### 1. Jäerleche Gestionsplang vun de Bëscher

De Fierschter Thierry Hollerich stellt de Gestionsplang fir den Exercice 2020 vir. D'Ausgabe belafen sech op 128.600€, an d'Recetten op 94.000€. D'Differenz kënt haaptsächlech duerch de Verkaafspräis vum Holz, deen de Moment ganz déif ass. Et sinn och nach 23.000€ fir Sensibilisatiounsmoosname virgesinn. Verschidde Sujeten, wéi de Borkenkäfer, nei Bänken oder Barrièren am Bësch ginn diskutéiert, ier de Gemengerot de Plang eestëmmeg unhëlt.

ARTICLE BUDGÉTAIRE	LIBELLÉ ET JUSTIFICATION	MONTANTS INITIAUX (Y COMPRIS REPORTS)	RECETTES EN PLUS / DÉPENSES EN MOINS	DÉPENSES EN PLUS	NOUVEAUX MONTANTS
2/120/748391/99001	TVA remboursé	0,00	31 528,79		31 528,79
2/120/748800/99001	Recettes diverses	3 000,00	2 020,51		5 020,51
3/130/608121/99001	Fourniture diverses pour l'atelier	15 000,00		5 000,00	20 000,00
3/130/608121/99002	Fourniture d'entretien des infrastructures	5 000,00		1 000,00	6 000,00
3/130/612200/99002	Entretien et réparation: Infrastructures publiques	10 000,00		10 000,00	20 000,00
3/130/612200/99003	Trav. Entretien - Terrains et constructions	18 000,00		5 000,00	23 000,00
3/192/648110/99001	Subventions aux associations	3 000,00		2 500,00	5 500,00
3/913/611200/99001	Informatique- Contrat Educdesign	12 500,00		1 000,00	13 500,00
3/913/612160/99001	Natation scolaire	50 482,95		1 514,49	51 997,44
		TOTAL	33 549,30	26 014,49	

#### 2. Gemengebesëtz

E Verkaafsakt, duerch deen d'Gemeng Sëll der Madame Maddy Wickler vu Lëtzebuerg, eng Parzell zu Sëll « rue Jean Mersch », vu 77 Zentiar, fir de Präis vun 30.800€ verkeeft, gëtt eestëmmeg ënnerzeechent.

#### 3. Gemengesteieren

D'Taxe fir d'Joer 2020 bleiwen onverännert a ginn eestëmmeg uegheoll :

- a) Gewerbesteier - 300%
- b) Grondsteuer A a B - 300%

#### 4. Gemengefinanzen

Dës véier Punkte sinn eestëmmeg uegheoll ginn.

#### a) Uerdentlech Modifikatiounen am Budget :

Den uerdentleche Budget vum Exercice 2019 ass no dësem Tableau ofgeännert ginn :

[TABELLE ËNNEN]

#### b) Zousazkredit PAP Kapweiler

(Den Här Jean-Paul Mousel huet den Dësch verlooss, an hält weder un den Deliberatiounen nach un der Ofstëmmung deel)

E Betrag vu 5.000€ gëtt gestëmmt, fir déi punktuell Modifikatioun vum PAP « Duerfstrooss » zu Kapweiler ofzeschleissen.

#### c) Zousazkredit fir den Amenagement vum Park « John Marsch »

E Kredit vu 758,39€ gëtt gestëmmt, fir de Solde

vun enger Rechnung ze bezuelen. Et geet ëm d'Amenagementsaarbechten um Fousswee, deen de Park « John Marsch » mam Quartier « am Gaart » verbënnt.

#### d) Spezialkredit fir den Amenagement vum Sëller Kierfecht

En neie Kredit vu 25.000€ ass néideg, fir d'Planze vun neien Hecken a Beem um Sëller Kierfecht ze bezuelen. D'Hecken an d'Beem vum Typ « Thuja » si vun de Bëschaarbechter an de Gemengenaarbechter an Eegeregie ewechgehol ginn.

#### 5. Kommunalen Amenagement

a) Eng Konventioun, wéinst den Infrastrukturaarbechten an der Strooss « Um Këpp » zu Sëll, téschent der Gemeng an der Gesellschaft WP Promotions Sàrl, gëtt eestëmmeg ënnerzeechent.

b) (Den Här Jean-Paul Mousel huet den Dësch verlooss, an hält weder un den Deliberatiounen nach un der Ofstëmmung deel)

Eng punktuell Modifikatioun um PAP « Duerfstrooss » zu Kapweiler gëtt mat 4 Jo-Stëmmen an enger Géigestëmm uegheoll.

#### 6. SIDEC

Dat neit Regelement, dat festleet wat d'Gemeng muss bezuelen, fir Gestiou vum Haushaltsoffall an dem Sperrmüll, gëtt um Niveau vun engem Forfait ugepasst. Dës Modifikatioun gëtt eestëmmeg uegheoll.

#### 7. Gemengesubsid :

De Gemengerot decidéiert eestëmmeg, déi opgerënten Zomm, déi beim Aweiungsfest vum « Zärepesch » erakomm ass, dat waren 2.600€, un d'Associatioun Wonschkutsch Asbl vu Wolz ze spenden.

#### 8. Verschiddenes

- De Buergermeeschter informéiert de Konsell iwwert e Subsid vun 81.000€ vum Inneministère, fir de Bau vum neien Dréknwaasserbaseng « Ditzberg ».

- De PAG vun der Gemeng gëtt dem Gemengerot den 28. Oktober 2019 virgeluecht. Den Avis un d'Awunner geet de 6. November eraus, an déi öffentlech Versammlung ass dann den 11. November.

## Gemengerot vum 28. Oktober 2019

**Et aren do :** Jean Konsbruck, Buergermeeschter, Edmond Gengler, Jean-Paul Mousel, Schäffen, Marc Fisch, John Kaufmann a Gérard Zoller, Konselljeeën. Joé Wolff, Gemengesekretär ff.

### 1. PAP « Am Pesch » zu Schwebach

De PAP, vum Architektbüro Espaces et Paysages ausgeschafft, huet de Bau vu 16 Eefamilljenhaiser a Form vu Reienhaiser, Jumeléeën an eenzel Haiser, op enger Fläch vu ± 95 Ar, dovun 81,28 Ar Gemengebesetz, virgesinn.

Well den zweete Propriétaire net wëllt um PAP deelhuefen, an och wéinst dem Avis vum Inneministère, gëtt proposéiert, dëse Punkt op eng spéider Sëtzung ze verleeën. All Konselljeeë sinn domat averstan.

### 2. PAG a Rapport iwwert den Afloss op d'Ëmwelt – Unhuele vum Konsell

De Projet d'aménagement général (PAG) ass zesumme mam Architektbüro Espaces et Paysages ausgeschafft

ginn. De verantwortlechen Architekt, Här Albert Goedert, gëtt en Iwwerbléck iwwert de ganzen Territoire vun der Gemeng, ier en déi eenzel Uertschaften an Zonen am Detail virstellt.

D'Unhuelen oder Iwwerhuele vum Konsell, eng Prozedur déi nom Artikle 10 vum ofgeännerte Gesetz vum 19. Juli 2004 ofleeft, a sech nom kommunalen Amenagements- an Entwécklungsplang riicht, gesäit vir, datt de Konsell iwwert dee Projet deliberéiert, a wann en ugeholl gëtt, da gëtt d'Konsultatiounsprozedur ulafe gelooss. De Projet PAG an de Rapport iwwert den Afloss op d'Natur (SUP) déi virgestallt gi sinn, ginn eestëmmeg vum Konsell ugeholl.

De Schäfferot wäert dat elo dem Gesetz no publizéieren. Eng Informatiounsversammlung fir d'Leit, gëtt den 19. November 2019 ëm 19:00 Auer am Festsall zu Sëll gehal. Déi zwéin Dossiere ginn un den Inneministère an un den Ëmweltministère geschéckt. Déi ginn dann hiren Avis of. Iwwert de PAG an de SUP gëtt am Gemengerot ofgestëmmt, wann den Avis vun de Ministèren do ass, an nodeems d'Reklamatiounen an Ofännerungsvirschléi vum Schäfferot era sinn.

## Problème d'eau potable à Saeul

En date du 24 octobre 2019, l'Administration de la Gestion de l'Eau et le syndicat intercommunal DEA nous ont avertis que les analyses de l'eau potable du 23.10.19 n'étaient pas conformes aux normes en vigueur.

Des bactéries coliformes ont été décelées dans les analyses du réservoir de Saeul et de son adduction, ainsi que dans le réseau à Calmus.

Le réseau entier de l'eau potable a été traité au chlore à plusieurs reprises du 24.10.19 au 28.10.19. La première analyse du 25.10.19 a montré que l'eau était à nouveau buvable.

La population a directement été avertie du problème par la distribution d'un flyer en date du jeudi 24.10.19, ainsi

que par un message radio diffusé par RTL.

La fin de la contamination a également été diffusée par la radio RTL et par la page Facebook de Saeul, mais n'a pas pu être faite par flyer en date du vendredi soir.

### Nouveau : « sms2citizen »

En espérant que cet incident ne se renouvelle plus à l'avenir, nous tenons toutefois à vous informer que la commune a souscrit au service « sms2citizen » qui vous informera par sms (si vous vous inscrivez sur [www.sms2citizen.lu](http://www.sms2citizen.lu)) sur un problème semblable ou autre information importante comme p.ex. travaux communaux, rue barrée, etc...

Le collègue des bourgmestre et échevins,

## Séance du conseil communal du 21 mai 2019

Présents: Jean Konsbruck, bourgmestre, Edmond Gengler, Jean-Paul Mousel, échevins, Marc Fisch et Gérard Zoller, conseillers. Joé Wolff, secrétaire communal ff.

Excusé : John Kaufmann, conseiller.

### 1. Comptabilité communale :

a) Etat des restants 2018

L'état des restants de l'année 2018 est présenté par Mme Stéphanie Labranche, receveur communal et s'élève à 5.196,50€. Etant donné qu'aucune décharge n'a été sollicitée, la somme entière restera à recouvrer par les moyens légaux mis à disposition.

b) Décomptes

Cinq décomptes sont présentés au conseil communal et ratifiés par tous.

TRAVAUX DE REPROFILAGE ET ENDUISAGE DU CHEMIN RURAL « POULFERWEE » À CALMUS :	
Total des devis approuvés :	70.500,00 €
Total de la dépense effective :	53.164,95 €
TRAVAUX DE REPROFILAGE ET ENDUISAGE DU CHEMIN RURAL « WINEBËSCH » À EHNER	
Total des devis approuvés :	90.000,00 €
Total de la dépense effective :	68.693,78 €
TRAVAUX DE RÉAMÉNAGEMENT DES RUES « UM SAND », « JEAN MERSCH » ET « UM BOUR »	
Total des devis approuvés :	521.213,85 €
Total de la dépense effective :	582.933,55 €
TRAVAUX DE RÉAMÉNAGEMENT DE LA RUE DE MERSCH	
Total des devis approuvés :	1.150.000,00 €
Total de la dépense effective :	1.067.912,17 €
TRAVAUX DE CONSTRUCTION D'UN NOUVEAU RÉSERVOIR D'EAU POTABLE AU « DITZEBIERG » À SAEUL	
Total des devis approuvés :	1.170.000,00 €
Total de la dépense effective :	1.148.762,24 €

### 2. Sites et monuments nationaux : Classement

La chapelle de Kapweiler est un immeuble qui se vaut d'être classé en tant de monument national du point de vue historique et architectural. L'avis favorable de la commission des sites et monuments nationaux du 3 avril 2019 soutient cette initiative communale. L'avis favorable à l'unanimité des voix du conseil communal sera transmis au Ministre de la Culture afin que la chapelle et son autel soient classés en tant que monument national.

### 3. Cimetières communaux : Contrat de concession 2018

Un seul contrat de concession pour un emplacement au columbarium du cimetière de Saeul est ratifié par l'unanimité des membres du conseil.

### SICONA-Centre:

Quatre conventions concernant des projets de protection de la nature ont été signées par le syndicat intercommunal SICONA avec des propriétaires particuliers à savoir : M. Ernest Krier de Ehner, M. Paul Eilenbecker de Schwebach, Mme Miranda Welter et M. Pit Bertemes de Kapweiler. Le conseil communal approuve à l'unanimité des voix les quatre conventions.

### 4. Remembrement forestier :

Une convention avec Mme Marie-Pia Suzanne ROTH de Mersch concernant l'acquisition de quatre parcelles forestières au lieu-dit « Unter Hamm », d'une contenance totale de 62,60 ares au prix de 10.500€ (dix mille cinq cents) est ratifiée par tous les conseillers.

### 5. Finances communales :

a) Un crédit supplémentaire d'un montant de 9.000€ concernant les subsides aux ménages pour énergies nouvelles et renouvelables est voté à l'unanimité des voix.  
b) Un autre crédit supplémentaire d'un montant de 4.500€ concernant les subsides aux ménages pour collecteurs d'eau de pluie trouve également l'unanimité du conseil.

### 6. SIDERO : constitution d'une servitude

Un acte notarié entre le syndicat intercommunal SIDERO et l'Administration communale portant sur un droit de servitude sur un terrain sis à Schwebach, no cadastral 230/1198, est ratifié unanimement.

### 7. Repas sur roues : Résiliation

Le collège échevinal propose de résilier l'accord de collaboration entre la commune et la Croix-Rouge étant donné que le nombre de repas distribué à Saeul diminue d'année en année, tandis que le déficit à payer annuellement augmente et en tenant compte que la commune est membre de l'Hôpital intercommunal de Steinfort (HIS) qui assure le même service.

Le service « Repas sur roues » avec la Croix-Rouge est donc résilié à l'unanimité des voix à partir du 1er janvier 2020 et sera remplacé par le service du syndicat HIS.

### Séance à huis clos

a) Nomination du secrétaire communal ff. - prolongation

Le conseil communal procède par scrutin secret à la nomination de Monsieur Joé WOLFF en tant que « secrétaire communal faisant fonction » de la commune de Saeul pour une durée de 6 mois à partir du 1er juin 2019.

### Séance du conseil communal du 4 juillet 2019

**Présents:** Jean Konsbruck, bourgmestre, Edmond Gengler, Jean-Paul Mousel, échevins, Marc Fisch, John Kaufmann et Gérard Zoller, conseillers. Joé Wolff, secrétaire communal ff.

**Excusé :** /

### 1. Aménagement communal : PAP « Op der Seeërie » à Schwebach

Le projet de plan d'aménagement particulier concernant des fonds d'une superficie d'environ 84,23 ares sis aux lieux-dits « Uewt de Gaarden » et « Haaptstrooss » à Schwebach prévoit la construction de 13 maisons unifamiliales avec une mixité de constructions en bande, jumelées et isolées. Après présentation du projet et des observations reçues, le projet est approuvé unanimement sans modification.

### 2. Affectations des édifices religieux

La loi du 13 février 2018 portant sur la gestion des édifices religieux et autres biens relevant du culte catholique, prévoit une interdiction de financement des cultes par les communes d'où la nécessité de réaffecter certains

immeubles.

Le conseil communal décide provisoirement avec 4 voix contre 2 voix de dégrever (désacraliser) de leur finalité culturelle les chapelles de Ehner et de Kapweiler. Les édifices religieux désacralisés seront affectés à des fins culturelles, associatives et touristiques.

Les églises de Saeul, Schwebach et Calmus seront mis à disposition de l'Archevêché de Luxembourg pour la célébration des messes du culte catholique, ceci sous forme d'une convention à conclure entre le Fonds de gestion des édifices religieux et autres biens relevant du culte catholique et la Commune de Saeul.

### 3. SIDEC

a) Règlement communal relatif à la gestion des déchets ménagers

Un nouveau règlement communal a été élaboré par le syndicat SIDEC. La gestion ainsi que la collecte des déchets ménagers et encombrants seront complètement réorganisées avec l'introduction de nouvelles poubelles pour le verre et les déchets biodégradables, ainsi qu'un vidage bimensuel pour les poubelles grises. L'introduction du nouveau système est fixée au 1er octobre 2019.

b) Redevances communales en matière de gestion des déchets ménagers

Avec l'introduction d'un nouveau règlement portant sur la gestion des déchets ménagers et encombrants, il y a lieu de fixer les redevances pour le nouveau système. Les taxes seront publiées sur le site internet de la commune après leur approbation.

c) Statuts modifiés du syndicat intercommunal

Le projet de modification des statuts du syndicat est présenté au conseil.

Les trois points ci-dessus sont approuvés à l'unanimité des voix.

### 4. SICONA-Centre - adhésion de communes

L'adhésion des communes de Helperknapp, Steinfort, Colmar-Berg et Erpeldange-sur-Sûre est avisé favorablement par tous les membres du conseil.

### 5. Enseignement fondamental :

a) Organisation scolaire provisoire

L'organisation scolaire provisoire de l'année scolaire 2019/2020 prévoit près de soixante-dix enfants qui fréquenteront les 4 cycles de l'enseignement fondamental à Saeul.

CLASSE	NOMBRE	INTERVENANTS
Cycle 1	14 enfants	Isabelle Gilson & Mélodie Marques
Cycle 1 (précoce)		
Cycle 1.1 & 1.2	11 & 6 enfants,	à définir
Cycle 2	13 élèves	Jeanny Crochet & Anna Mergen
Cycle 3	13 élèves	Renée Olinger
Cycle 4	19 élèves	Kim Folschette

b) Plan d'encadrement périscolaire 2019/2020

La collaboration entre l'école fondamentale et la Maison relais par le biais de différents projets communs est défini dans ce plan.

### 6. Service d'éducation et d'accueil : Création de poste

Suite à la démission d'une personne ayant travaillé comme aide socio-familiale il est décidé à l'unanimité des voix de supprimer ce poste et de créer un poste d'éducateur diplômé (m/f) à raison de 25 heures par semaine.

### 7. Finances communales :

a) Crédit supplémentaire concernant l'acquisition de mobilier

Un crédit supplémentaire d'un montant de 12.500€ pour l'acquisition de nouveau mobilier pour la salle de séance du conseil communal est approuvé par tous.

b) Plan pluriannuel de financement

Une mise à jour du plan pluriannuel de financement (PPF) est présentée au conseil communal avant d'être transmise au ministère de l'Intérieur.

### 8. Subside

Un subside de 500€ est attribué unanimement à l'association Club Soroptimist Mosaik Réiden pour l'organisation du « Sëller Adventure-Laf » édition 2019.

### Séance du conseil communal du 10 octobre 2019

**Présents:** Jean Konsbruck, bourgmestre, Edmond Gengler, Jean-Paul Mousel, échevins, Marc Fisch, John Kaufmann et Gérard Zoller, conseillers. Joé Wolff, secrétaire communal ff.

**Excusé :** /

### 1. Plan de gestion annuel des forêts communales

Le garde-forestier Thierry Hollerich présente le plan de gestion de l'exercice 2020. Les investissements s'élèveront à 128.600€ contre des recettes estimées à 94.000€. La différence provient principalement du prix de vente du bois qui est actuellement très bas. En outre des mesures de sensibilisation d'un montant de 23.000€ sont prévues. Différents sujets comme le problème du bostryche (Borkenkäfer), les nouveaux bancs ou les barrières forestières sont discutés avant que le conseil communal avise favorablement et unanimement le plan de gestion.

### 2. Propriétés communales

Un acte de vente par lequel la commune de Saeul vend à Mme Mady Wickler de Luxembourg une parcelle sise à Saeul « rue Jean Mersch », contenance de 77 centiares, au prix de 30.800€, est ratifié par tous.

### 3. Impôts communaux

Les taux pour l'année 2020 restent inchangés et sont approuvés unanimement :

- a) Impôt commercial - 300%
- b) Impôt foncier A et B - 300%

### 4. Finances communales :

Les quatre points ci-dessous sont votés à l'unanimité des voix.

a) Modifications budgétaires ordinaires  
Le budget ordinaire de l'exercice 2019 est modifié conformément au tableau ci-contre :

ARTICLE BUDGÉTAIRE	LIBELLÉ ET JUSTIFICATION	MONTANTS INITIAUX (Y COMPRIS REPORTS)	RECETTES EN PLUS / DÉPENSES EN MOINS	DÉPENSES EN PLUS	NOUVEAUX MONTANTS
2/120/748391/99001	TVA remboursé	0,00	31 528,79		31 528,79
2/120/748800/99001	Recettes diverses	3 000,00	2 020,51		5 020,51
3/130/608121/99001	Fourniture diverses pour l'atelier	15 000,00		5 000,00	20 000,00
3/130/608121/99002	Fourniture d'entretien des infrastructures	5 000,00		1 000,00	6 000,00
3/130/612200/99002	Entretien et réparation: Infrastructures publiques	10 000,00		10 000,00	20 000,00
3/130/612200/99003	Trav. Entretien - Terrains et constructions	18 000,00		5 000,00	23 000,00
3/192/648110/99001	Subventions aux associations	3 000,00		2 500,00	5 500,00
3/913/611200/99001	Informatique- Contrat Educdesign	12 500,00		1 000,00	13 500,00
3/913/612160/99001	Natation scolaire	50 482,95		1 514,49	51 997,44
		TOTAL	33 549,30	26 014,49	

#### b) Crédit supplémentaire PAP Kapweiler

(M. Jean-Paul Mousel a quitté la table et ne participe pas aux délibérations, ni au vote)

Un montant de 5.000€ est voté pour finaliser la modification ponctuelle du projet d'aménagement particulier « Duerfstrooss » à Kapweiler.

#### c) Crédit supplémentaire l'aménagement du parc « John Marsch »

Un crédit de 758,39 € est voté pour payer le solde de la facture relative aux travaux d'aménagement du chemin piétonnier reliant le parc « John Marsch » au quartier « am Gaart ».

#### d) Crédit spécial pour l'aménagement du cimetière de Saeul

Un nouveau crédit de 25.000€ est nécessaire pour financer les travaux de replantations de nouvelles haies et d'arbres au cimetière communal de Saeul. Les arbres et haies du type « thuya » ont été enlevé par le service forestier et le service communal en régie propre.

#### 5. Aménagement communal

a) Une convention relative aux travaux d'infrastructures dans la rue « Um Këpp » à Saeul, conclue entre l'administration communale et la société WP Promotions Sàrl, est ratifiée à l'unanimité des voix.

b) (M. Jean-Paul Mousel a quitté la table et ne participe pas aux délibérations, ni au vote). Une modification ponctuelle du plan d'aménagement particulier « Duerfstrooss » à Kapweiler trouve l'approbation du conseil avec 4 voix contre 1.

#### 6. SIDEC

Le nouveau règlement concernant les redevances communales en matière de gestion des déchets ménagers, encombrants et y assimilés est adapté au niveau de la définition de la taxe forfaitaire. Cette modification se fait à l'unanimité des voix.

#### 7. Subside communal :

Le conseil communal décide unanimement attribuer le montant arrondi des recettes provenant de la fête d'inauguration du parc « Zärepesch » à Saeul, soit au total 2.600€, à l'association Wonschkutsch asbl de Wiltz.

#### 8. Divers

- Le bourgmestre informe le conseil au sujet d'un subside de l'ordre de 81.000€ attribué par le Ministère de l'Intérieur pour la construction du nouveau réservoir d'eau potable « Ditzebierg ».
- Le projet de plan d'aménagement général (PAG) de la commune sera présenté au conseil communal en date du 28 octobre 2019. L'avis au public devrait sortir le 6 novembre prochain et la réunion publique est fixée au 11 novembre.

#### Séance du conseil communal du 28 octobre 2019

**Présents:** Jean Konsbruck, bourgmestre, Edmond Gengler, Jean-Paul Mousel, échevins, Marc Fisch, John Kaufmann et Gérard Zoller, conseillers. Joé Wolff, secrétaire communal ff.

**Excusé :** /

#### 1. Projet d'aménagement particulier « Am Pesch » à Schwebach

Le projet d'aménagement particulier (PAP) élaboré par le bureau d'architecture Espaces et Paysages prévoyait la construction de 16 maisons unifamiliales en bande, jumelées et isolées sur une surface totale de ± 95 ares, dont 81,28 ares appartenant à la commune.

En raison que le deuxième propriétaire n'est pas disposé à participer à la réalisation du PAP et en considérant l'avis de la cellule d'évaluation du ministère de l'Intérieur, il est proposé de reporter ce point de l'ordre du jour à une séance ultérieure.

Cette proposition trouve l'assentiment de tous les conseillers.

#### 2. Projet d'aménagement général et rapport sur les incidences environnementales - Saisine du conseil communal

Le projet d'aménagement général (PAG) a été élaboré en collaboration avec le bureau d'architecture Espaces et Paysages. L'architecte responsable, M. Albert Goedert donne un aperçu sur l'ensemble du territoire de la commune avant de présenter en détail les différentes localités et zones d'aménagement.

La saisine du conseil communal qui se fait conformément à l'article 10 de la loi modifiée du 19 juillet 2004 concernant l'aménagement communal et le développement urbain, prévoit que le conseil communal délibère sur le projet en question et en cas de vote positif, lance la procédure de consultation.

Le projet de PAG et le rapport sur les incidences environnementales (SUP) présentés trouvent l'accord unanime du conseil.

Le collège des bourgmestre et échevins procédera aux publications prévues par la loi. Une réunion d'information pour le public sera organisé le 19 novembre 2019 à 19h00 à la salle des fêtes de Saeul.

Les deux dossiers seront transmis au ministère de l'Intérieur et au ministère de l'Environnement, du Climat et du Développement durable pour avis.

Le vote du conseil communal sur le PAG et la SUP se fera après avoir reçu les avis ministériels, les réclamations et les propositions de modifications du collège des bourgmestre et échevins.

#### Avis officiels

- Dans sa séance du 4 juillet 2019, le conseil communal a approuvé un nouveau règlement-taxé concernant les redevances communales en matière de gestion des déchets ménagers, encombrants et y assimilés. Cette délibération a été approuvée par arrêté grand-ducal en date du 9 septembre 2019, et a été publiée le 10 octobre 2019.
- Dans sa séance du 4 juillet 2019, le conseil communal a approuvé un projet d'aménagement particulier "op der Seeërie" à Schwebach. Cette délibération a été approuvée par Madame la Ministre de l'Intérieur en date du 17 octobre 2019, référence 18376/112C et a été publiée le 29 octobre 2019.
- Dans sa séance du 9 octobre 2019, le conseil communal a approuvé une modification ponctuelle du plan d'aménagement particulier "Duerfstrooss" à Kapweiler. Cette décision a été publiée le 16 octobre 2019 et une notification a été envoyée au Ministère de l'Intérieur.



- ▲ Ee neien Tapis fir den Feldwee „An der Bréim“ zu Sëll.

Parallel zum Kierfechtswee gëtt keng Heck méi gesat, mee amplaz vun der aler Bordure kënn eng Rei Rasengittersteng. Esou entsti bei Bedarf méi Parkplazen. ▼



Um Kierfecht zu Sëll goufen déi al Thujabeem an Hecken erausgerappt. Einheimesch Beem an Hecke ginn nees ugeplant. ▼



## « Repas sur roues - changement »

A partir du 1er janvier 2020, les habitants âgés de plus de 60 ans pourront recourir si besoin, au service du « Repas sur Roues » de l'Hôpital Intercommunal de Steinfort (HIS), service qui auparavant était assuré par la Croix-Rouge luxembourgeoise (Colpach-Bas).

Le service fonctionne de manière semblable au précédent. Cependant vous n'avez plus besoin de prendre des « bons-repas » à la mairie. Vous devez tout simplement contacter la cuisine du « HIS » au Tél. : +352 39 94 91 – 1 ou par mail: repas-sur-roues@his.lu

Ci-dessous quelques informations au sujet du « Repas sur Roues ».

### **Un repas équilibré chez vous tous les jours et toute l'année!**

Votre commune, en partenariat avec l'Hôpital Intercommunal de

Steinfort, livre un repas chaud au domicile de personnes de plus de 60

ans ou aux personnes dépendantes. Ce service est proposé tous les jours et tout au long de l'année au prix de 13 € tout compris.

### **Une alimentation saine et équilibrée**

Tous les jours, vous pouvez déguster un bon repas chaud, chez vous dans votre maison: une soupe ou un bouillon, un plat de résistance équilibré et un dessert (pâtisserie, fruits, ...). Ce menu est préparé le jour même avec des ingrédients de saison, dans les cuisines de l'Hôpital Intercommunal de Steinfort.

### **Un service sur mesure**

Vous devez suivre un régime particulier (sans sel, diabétique, constipant, ...)? Il vous faut une texture spéciale? Les repas sont adaptés selon vos besoins. Complet, diététique, sain, équilibré ce menu est prêt directement pour la dégustation. Ce repas vous est livré chaud à votre domicile dans des récipients adaptés : pas besoin de le réchauffer.

### **3 repas gratuits**

Si vous avez 60 ans ou plus, nous vous offrons la possibilité de tester gratuitement, pendant 3 jours consécutifs, notre service de repas sur roues. Pour ce faire, il suffit de contacter la cuisine par mail ou téléphone en indiquant votre nom, adresse, date de naissance, type de régime et/ou texture souhaitée. Le responsable hôtelier vous contactera dans les plus brefs délais pour fixer avec vous le premier jour de livraison du repas.

### **Des questions ?**

Pour tout renseignement complémentaire n'hésitez pas à contacter Madame Patricia Ruckert de la cuisine de l'Hôpital Intercommunal de Steinfort.

Tél. : +352 39 94 91 – 1  
E-Mail : repas-sur-roues@his.lu



Herzlich willkommen!!!

Der Club Atertdall – Ihr Club Senior des Kanton Redingen, mit seinen 10 Partnergemeinden des Kantons - bietet eine Vielzahl von Aktivitäten an. Seit Januar 2017 ist auch die Gemeinde Saeul dabei und seit mehr als 2 Jahren erhalten Sie nun regelmäßig unser Programmheft. Dieses erscheint ab 2020, 3 Mal im Jahr und wird an alle Haushalte verteilt.



**Club Atertdall**  
zusammen erliewen

Hier ein kleiner Einblick in die verschiedenen Bereiche, die wir abdecken. Sie brauchen nicht „Mitglied“ zu werden, um von unserem Angebot zu profitieren. Einfach nur das Programmheft anschauen, sich jene Aktivitäten aussuchen die einem zusagen und sich bei uns anmelden.



Sport und Bewegung /  
Sport et mouvement  
Stretching+



Gedächtnistraining /  
Jeux de mémoire



Geführte Besichtigungen / Visites  
guidées  
> Carrières Feidt



Naturerlebnis /  
Découverte de la nature  
Wandern / > Randonnée 8-10 km



Gesundheit & Wohlbefinden /  
Santé & bien-être  
> Salzgrotte / Grotte de sel



Kreatives / Créativité  
Frühlingsgesteck



Geselliges / Convivialité  
Spielnachmittag /  
> Après-midi de jeux



Kulinarisches / Culinaire  
> Kochkurs

Sollten Sie noch Fragen haben, dürfen Sie jederzeit bei uns anrufen – Telefon: 27 55 – 3370  
Die Einschreibungen für die Aktivitäten erfolgen immer von 9.00 bis 12.00 Uhr

Bienvenue !!!

Le Club Atertdall - votre Club Senior du canton de Redingen, avec ses 10 communes partenaires du canton, propose une multitude d'activités. La commune de Saeul est membre depuis janvier 2017. Depuis plus de deux ans vous recevez régulièrement notre programme dans votre boîte à lettres et à partir de 2020 il sera distribué 3 fois par an.



**Club Atertdall**  
zusammen erliewen

Voici un petit aperçu des différents domaines que nous proposons. Vous n'avez pas besoin de devenir membre pour profiter de notre offre. Il suffit de regarder le programme, de choisir les activités qui vous plaisent et de vous inscrire.



Kultur / Culture  
> Gala Männerchouer



Bewusst bewegen / Mouvement  
conscient  
> Gesundheitswoche / Semaine de  
la santé



Tagesausflüge / Excursions >  
Mini-Europa und Atomium, Brüssel/  
Mini europe et Atomium à Bruxelles



> André Rieu



Einfach und Gesund Essen /  
Manger simple et sain



> Venezianische Masken in  
Annevoie / Les costumés de Venise  
à Annevoie



Reisen / Voyages  
> Ludwigsburg



Workshop: Gesund Essen /  
Workshop : Nourriture saine

Si vous avez d'autres questions, n'hésitez pas à nous contacter - téléphone : 27 55 - 3370  
Les inscriptions aux activités se déroulent toujours de 9 h 00 à 12 h 00

### Ausfluch Gaart an Heem

De 4. Mee huet de Sëller Gaart an Heem säin Ausfluch op d'Fête des plantes et du jardin gemaach. D'Rees huet dëst Joer erëm an d' « Jardins d'Aywiers » op Lasne gefouert, wou eng 200 Expositanten hir Artikelen an Aarbechten, an de schéine Gäert vun engem alen Zisterzienserklouschter ausgestallt hunn. Um Heemwee gouf en Halt zu Neufchâteau gemaach, fir sech ze stäerken...

presentéiert vum  
Valérie BÉGUÉ



### Nopeschfest

No dem Opruff vun der Gemeng hunn sech en g Partie «Noperen» zesumme gesat, fir Enn Mee en Nopeschfest ze feiern.  
...



Ufank Juni hunn sech d'Bierger aus dem Dall, zesumme mat den Noperen di scho jorelaang ronderëm wunnen, organiséiert, fir e schéint Fest beim Haus Jean Mersch ze feiern.  
Och zu Schweebech gouf di jorelaang Traditioun vum Nopeschfest bäigehalen, di Stack Schweebecher hunn zesumme mat den neie Bierger gefeiert...



### Mammendagsfeier

Samschdes, de 15. Juni, huet de Gaart an Heem ganz besonnesch un eis Mamme geduecht... Bei flotter Danzmusek, an enger gutt gefällter Lëtzebuenger Assiette, ass bis zu spéider Stonn gefeiert ginn...

### Nationalfeierdag

Den Nationalfeierdag huet ugefaange mat engem feierlechen Te Deum an engem Cortège bei d'Monument aux Morts, wou eng Gerbe niddergeluecht gouf. Duerno gouf et den Éierewäin op der Duerfplaz. Gläich nom Éierewäin huet d'Sëller Musek op dat traditionellt Duerffest agelueden. Um Menü stoungen Entrecôte, Ham oder Quiche. Nodeems jidderee beim gutt gefüllten Dessertsbuffet eng Schneekegkeet erausgesicht hat, huet d'Nojemer Musek e flotte Concert gespilt. Am Laf vum Mëtteg huet de Jugendensembel vun der Sëller Musek säi Kënne gewisen. Géint der Owend gouf et nach e gudde Maufel vum Grill.







**Aweigung vum Park Zärepesch**

Samschdes, de 6. Juli, huet d'Gemeng, an zesummenaarbecht mam Gesang, der Musek, dem Gaart & Heem, de Pompjeeën, der Jugend, de Fraen & Mammen an de Ritter vu Lucilinburhuc, en Duerf- & Familljefest organiséiert. Nom Empfang an der Ried vum Buergermeeschter gouf de Park an de Gemeinschaftsgaart ageweit. Den offiziellen Deel vum Dag gouf mat engem Eierwäin ofgeschloss. Duerno ass zesumme giess ginn, a vun de villen Aktivitéiten di ugebueden goufen, profitéiert ginn : Spillaktivitéiten, Gaarde-Workshop, Bouschéisse fir Kanner, Ritterkampf Demonstratiounen, Atelier des sens, Sprangschlass, Informationsstänn vun de lokale Veräiner, an de Concert vun der Sëller Musek.





**Diplomiwverreechung vun der Musikschool Kanton Réiden**

Den Interkommunale Syndikat « Musikschool vum Kanton Réiden », d'Schüler, d'Enseignanten an d'Direktioun hunn den 11. Juli op Foulscht agelueden, op hiren Ofschlossconcert vum Schouljoer 2018/2019, mat Diplomiwverreechung.



**Sëller Adventure-Laf**

Den 21. Juli war de 7. a leschten Adventure-Laf, dee vun dem Soroptimist Club Mosaik organiséiert gouf. Bei dësem Laf duerch de Bësch, deen sech iwwert 8 oder 14 Kilometer gezunn huet, hunn net nëmme vill Héichtemeter misse bewältigt ginn, et hunn och nach eng Rei Hindernisser op d'Coureure gewaart... Duerno gouf et eng gutt Stärkung am Festsall...



### Léiffraweschdag

D'Presssioun um 15. August zu Sëll



### Aweigung vum Drénkwaasserbehälter « Um Ditzebierg »

De 27. September gouf den neien Drénkwaasserbehälter a Präsens vun der Innenministesch Taina Bofferding, um Ditzebierg ageweit. Zwéi Waasserbasenge, jidderee mat enger Capacitéit vun 150m<sup>3</sup>, gi vun der DEA-Quell "Béik" vu Kaalmes geféllt, ier duerno d'Waasser am ganze Reseau verdeelt gëtt.



### Kiermes am Duerf

De Weekend vum 6. Oktober war di Sëller Kiermes, d'Musek huet den Hämmlsmarsch an d'Kiermes duerch d'ganz Duerf gespilt...





### Kommemoratiounsdag

Sonnes, den 13. Oktober, gouf zesummen un de Widderstand vum Lëtzebuenger Vollek géint d'Besatzung 1940-1945 geduecht.



### Hierschtfest

Den 13. Oktober huet de Gaart & Heem säin traditionellt Hierschtfest organiséiert. Et gouf Wäld, Paschtéit oder Lasagne z'iessen. Bei flotter musikalescher Begleedung vum Michel, an engem gudden Dessert, ass de Mëtteg gemitterlech ausgeklongen.

### All Together Concert

Fir de 40. Gebuertsdag vun der Musikschool Kanton Réiden, hunn Musikanten aus all de Museken aus dem Kanton sech zesummegeesat, an äifreg geprouft, fir zesummen e Concert ze spillen. Eng 100 Musikanten hunn den 19. Oktober « All Together » gespillt.





### Dag vum Bam

Den 9. November kruten 13 neigebuere Matbewunner vun eiser Gemeng « hire » Bam am Zärepesch gesat. Bei ongemittlechem Wieder gouf äifreg geschafft, fir de Bam an de Buedem ze setzen. Duerno gouf sech am Festsall bei engem Mëttegiess gestärkt a gewiermt...



# Wanterfest

den 19. Dezember 2019

vun 17h00-19h00

am Festsall zu Sëll

mat Tombola, Sang an Danz, Schneekereien a méi



En Deel vum Erléis ass

fir de gudden Zweck



Sëller Schoul



Maison Relais  
Toeresgärtchen

Organisatioun:

D' Sëller Schoul mat der Maison Relais Toeresgärtchen an dem Elterecomité



E puer Andréck vun der Visite vum neie Waasserbaseng um "Ditzebierg" an vun der Quell "Béik" zu Kaalmes.



Verschieden Indoor- an Outdoor-aktivitéiten aus der Sëller Maison relais



## Der Gemeinschaftsgarten von Saeul- ein Projekt für die Zukunft

Unser Konzept eines Gemeinschaftsgartens für Saeul wurde während der Generalversammlung des « Gaart an Heem- Sektioon Sëll » im Januar 2018 dem damaligen Bürgermeister Raoul Clause, sowie den anwesenden Schöffen und Gemeindevertretern und den Sektionsmitgliedern vorgestellt.

Durch immer höher steigende Grundstückspreise bleibt den Familien oft nicht mehr die erforderliche Fläche zum Anlegen eines Nutz- oder Obstgartens. Die Anlage eines Gemeinschaftsgartens ermöglicht es den Bürgern wieder eigenes gesundes Gemüse anzubauen.

Das gemeinsame Gärtnern, das gegenseitige Kennenlernen und der Erfahrungsaustausch können zur Förderung der Gemeinschaft im Dorf beitragen und die Integration der hinzugezogenen Mitbürger erleichtern.

Durch Verzicht auf Pestizide und Kunstdünger, sowie das Anlegen von Wildobsthecken soll der Garten ebenfalls Lebensraum für bedrohte Tiere und Insekten werden und somit lebendiges Anschauungsmaterial im Bereich Naturschutz sein.

verstanden werden.

Unser einstiger Bürgermeister Raoul Clause war von Anfang an begeistert vom Konzept und sicherte uns seine volle Unterstützung zu. Am Ort, genannt Zärepesch, wurde der passende Platz für den Garten schnell gefunden, und Ende 2018 waren die ersten Arbeiten, wie das Anlegen der Wege, der Bau des Geräteschuppens, der 5 Hochbeete, sowie 2 Kinderbeete bereits vollendet. Besondere Unterstützung bekam das Projekt durch unseren Förster Thierry Hollerich, der von Anfang an in die Planung und Ausführung des Projektes miteingebunden war. Seinem Team verdanken wir die praktischen Hochbeete, Tische und Bänke, welche aus unseren eigenen Wäldern entstammendem Lärchenholz, gebaut wurden, und somit die Nachhaltigkeit des Projektes unterstreichen.

Am 19. März 2019 war es dann soweit: Dutzende Obstbäume, Beerensträucher sowie Wildobststräucher wurden in einer grossen, gemeinsamen Pflanzaktion im Rahmen des Umweltpasses mit Kindern aus den Gemeinden Saeul und Beckerich unter Anleitung von Thierry, seinem Team, Animatoren des Sicona, den

Gemeindearbeitern, sowie Mitgliedern des « Gaart an Heem » gepflanzt.

An Gründonnerstag veranstalteten wir dann eine Ostereiersuche mit den Kindern der Maison Relais, welche ein voller Erfolg wurde.

Die Schaffung von, ihrer Grösse angepassten, Hochbeeten, ermöglicht es den Kindern der Maison Relais und der Grundschule erste Erfahrungen im Gemüseanbau zu erhalten.

Der Garten sollte aber ebenfalls als ein Ort zum Wohlfühlen, der Erholung und als Ort der Begegnung

Schnell waren die Hochbeete zum Preis von 50 € / Jahr vergeben, die Kinderbeete mit den Kindern der Maison Relais bepflanzt, ein Blumenbeet für Schmetterlinge sowie ein Heilkräuterbeet angelegt. Am 6. Juli 2019 konnte unser Gemeinschaftsgarten mit einem schönen Fest eingeweiht werden. Einziger Wehmutstropfen an diesem Tag war, dass unser, im Dezember verstorbene, Bürgermeister Raoul Clause, dem wir die Verwirklichung des Projektes verdanken, nicht mehr dabei sein konnte.

Sämtliche in der Gemeinde ansässige Vereine haben mit ihrer Teilnahme zum grossen Erfolg des Sommerfestes beigetragen, und der gesamte Erlös von 2600€ konnte am 15. November 2019 während einer kleinen Feierstunde an die Vertreter der «Wonschkutsch» überreicht werden.

Unser grosser Dank geht an alle, die an der Planung und Durchführung unseres Gemeinschaftsgarten mitgearbeitet haben: Raoul Clause, dem aktuellen Schöffen- und Gemeinderat für die finanzielle Unterstützung, Förster Thierry Hollerich und Gemeindevorarbeiter Laurent Gengler und ihren Teams, den Mietern der Hochbeete, sowie den Kindern, die bei der Pflanzaktion mitgeholfen haben. Ausserdem belobigend zu erwähnen das administrative Personal der Gemeinde für die vorbildliche Organisation des Sommerfestes.

Wir wünschen ihnen allen eine gute Ernte und viele schöne Stunden in unserem Gemeinschaftsgarten.

Brigitte Konsbruck-Barthelmy

Sekretärin «Gaart an Heem Sektioon Sëll»

bbarthelmy1962@gmail.com





# Sëller Klimateam – News

## 1. Hëtzes aus erneierbaren Energië fir eis Gemenge-Gebaier

Eis Gemeng plangt hir Wäermt fir hir Gemenge-Gebaier méi klimafrëndlech ze produzéieren, an ewech vum Masutt ze kommen. Et war ugeduecht, fir entweder :

1. eng grouss Zentralheizung mat engem Wärmenetz bis bei di verschidde Gemengegebaier z'installéieren oder
2. fir an all Gebai eng eenzel Heizung virzugesinn.

De Gemengerot huet beschloss, fir di 2. Variant zrëckzebehalen, an esou laang Studien iwwerflësseg ze maachen.

Deemno sinn elo geplangt :

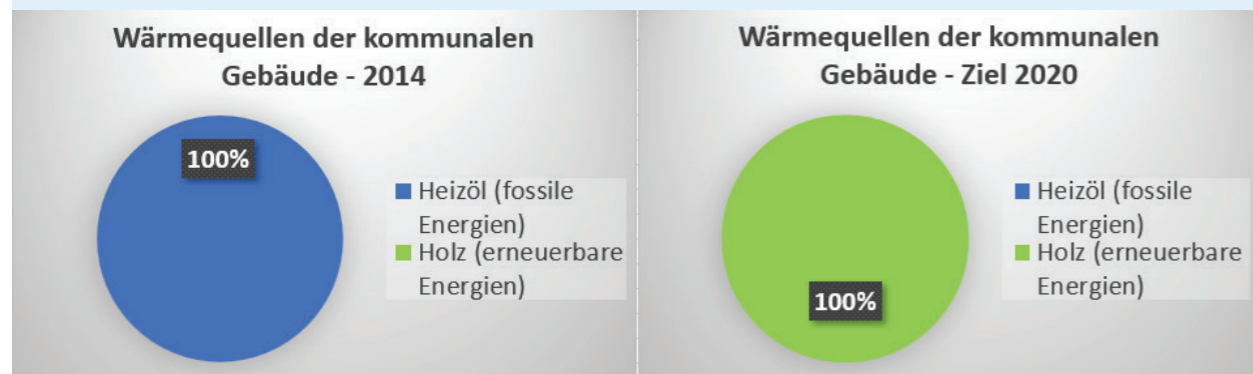
- 1 Heizung (Pellets) fir de Schoulkomplex mat der neier Schoul, Maison relais & Hall multifonctionnel an
- 1 Heizung (Pellets) an der Gemeng, mat Uschloss vum Pompjeesbau an der Kierch (ënnert der Strooss erduerch)

En Heizungsinstallateur soll mat erugezu ginn, fir dese Projet ze plangen.



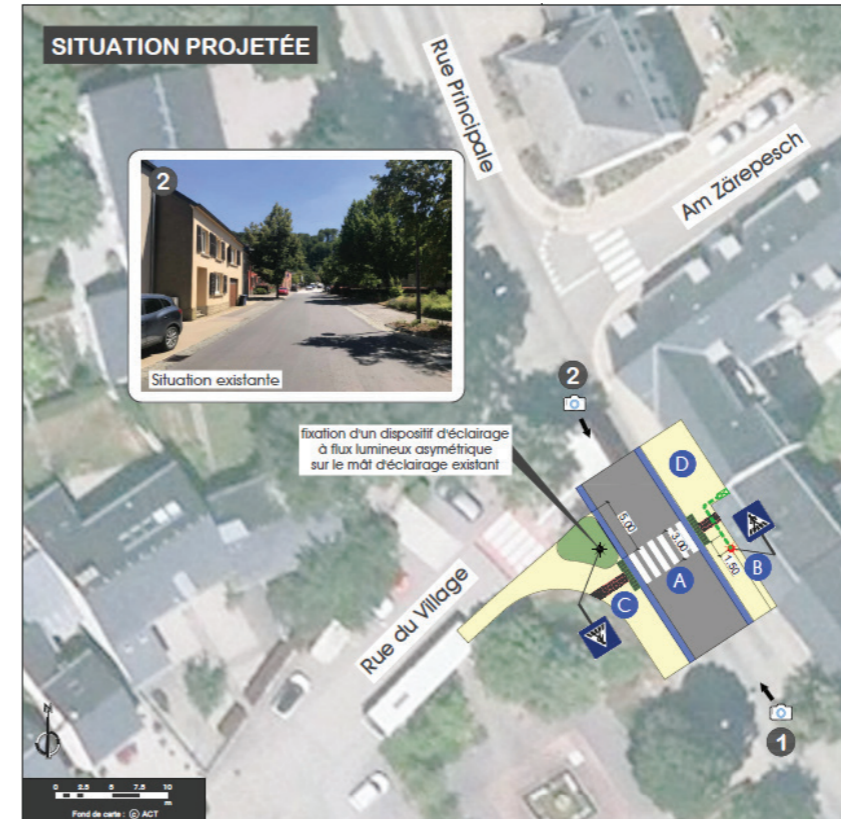
Pellets bestinn aus zesummegepresstem Holz, an hunn esou eng héich Energiedicht

Esou komme mir eisem Zil aus eisem Klimaschutz-Leitbild och no:



## 2. Mobilitéit an eiser Gemeng

a. D'Demande, fir den neien Zebrastreife vun der Kierchplaz eriwwer bei de Bäcker (Héicht vum Haus N°14, Hauptstrooss zu Sëll) ass ugefrot a wäert deemnächst gezeechent ginn. D'Belichtung vum Zebrastreife gëtt och an engems konform gemaach. Dësen Iwwergang ass och Bestandteil vum Séchere Schoulwee.



nach dëst Joer ugefaange ginn. Et ass geplangt, fir hannert de Beem e Fousswee z'amenagéieren, dee méi breet ass.

g. Eng Ëmfro, fir d'Interessi um Bummelbus Night Rider anzuschätzen, ass geplangt. De Questionnaire soll mam nächste Buet ausgedeelt ginn.

b. D'20/30er Zone sinn an allen Uertschafte vun eiser Gemeng elo wéi geplangt ëmgesat ginn. Dëst war eng Bedingung, fir dierfen op der Route d'Arlon virun der Schoul (Staatsstrooss!) eng Tempo 30 anzeféieren. Dës Ufro ass deemno och elo geneemegt, an di baulech Moosname wäerten am Kader vun den Aarbechten um Réseau am 2. Semester 2020 ëmgesat ginn.

c. D'Gemeng waart nach op den neie Passage non sécurisé fir Foussgänger, vum Grénge Wee eriwwer bei di al Eech. D'Ponts & Chaussées muss heivir hire Règlement ministeriel upassen.

d. D'Kierchplaz gëtt nei amenagéiert, d'Pläng sinn ausgeschafft an e Landschaftsgärtner gëtt elo nach zu Rot gezunn.

e. D'Planungsarbechte fir de neie Fouss- & Vëloswee laanscht de C.R.301, vun der aler Eech Richtung Kapweiler / Kaalmes, sinn um lafen.

f. De Chantier vum nei geplangten Trottoir, tëschent dem Haus 16 an 20 op der Hauptstrooss zu Sëll, soll





### 3. Notze vun der Solar-Energie

a. Den Energieatelier huet all déi Awunner aus der Sëller Gemeng ugeschriwwen, deenen hiren Daach e Potenzial huet, fir eng Solaranlag z'installéieren, a Stroum ze produzéieren. D'Tariffer, déi de Staat fir Solarstroum bezilt, sinn nämlech dëst Joer erhéicht ginn, a Solaranlage sinn erëm richtig rentabel ginn.

b. D'Gemeng plangt och nach ëmmer, fir op dem Daach vun der neier Maison relais eng Solaranlag z'installéieren. Hei gëtt nach decidéiert, ënner wat fir enger Form dëst soll gemaach ginn.

### De Wee vun eisem Drénkwaasser: vum Sandsteen bis an de Krunn

Um Dag vun der Aweigung vun eisem neie Waasserbaseng, hunn d'Schoulkanner vun den Zyklen 2, 3 a 4 aus eiser Schoul bei enger Excursioun iwwer d'Drénkwaasser deelgeholl. Mam Patrice Verscheure, vun der Maison de l'Eau vu Réiden, si mir dem Wee vun eisem Drénkwaasser no gaangen.



Ugefaangen hu mir um Fouss vum Ditzebierg, deen aus Lëtzebuenger Sandsteen geformt ass a wou sech eis Quell Béik befënnt. Dës Quell si mir besichtege gaangen, an et war spannend ze gesinn, dass d'Waasser einfach esou aus dem Buedem gelaf kënn. D'Personal vun der DEA, déi de ganzen Drénkwaasser-Reseau geréieren, hunn eis ganz interessant Erklärungen heizou ginn.

Mir soen hinne villmools Merci fir hiren Asaz.

Uschléissend si mir Richtung neie Waasserbaseng getrëppelt, wou schon alles prett war fir d'Aweigung. lert mir an de neie Waasserbaseng eralussse gaange sinn, hu mir nach e puer Experimente a Spiller gemaach. Et ass impressionnant ze gesinn, wéi vill Waasser sech an deene puer „Piscinnen“ vum Baseng befënnt.

lert mereis op den Heemweg gemaach hunn, huet d'Sëller Gemeng eis eng Erfrischung zerwéiert, a mir si bei de Wäschbur spadséiert, wou mir vum Patrice Verscheure erkläert krut hunn, wéi fréier d'Wäsch gemaach gouf. Gott sai Dank hu mir haut Wäschmaschinen, wëll dat huet no haarder Aarbecht geklongen!!



### Rappel vum Code de la route

#### Wat huet dat ronnt Schëld mam roude Rand op sech ??

Bestëmmt ass lech schon opgefall, dass op verschidene Feldweeër dës Schëld stinn.

Leider gëtt dës Schëld awer oft net respektéiert: d'Foussgänger, d'Vëlosfuierer an d'Trakteure gi vun Autosfuierer iwerrascht, déi net berechtegt sinn, do ze fueren.

Dowéinst wëlle mir lech hei ee kleng Refresh vum Code de la route offréieren.



Dir sëtzt am Auto a sidd weder Anrainer nach fuert Dir bei een Anrainer, .... da si Weeër mat dësem Schëld net fir lech!

Dës Weeër si reservéiert fir déi Persounen, déi do Felder bewirtschaften, a fir d'Foussgänger an d'Vëlosfuierer.

#### Firwat dës Verbuet??

D'Mobilitéit ass dee gréisste Verursaacher vun CO2 zu Lëtzebuerg. Dowéinst versiche mir dauernd, fir méi Persounen am Alldag op de Vëlo ze lackelen. Dat géngt awer just dann, wa mir Infrastrukturen ubidden, déi sécher, duerchgängeg a flott ze fuere sinn.

Mir soen lech villmools Merci, dass Dir lech an Zukunft un dës Schëld haalt, fir dass mir all d'Rou an d'Sécherheet op eise schéine Feld- a Vëlosweeër richtig genéissee kënnen.



### De Bësch ass keen Amusement-Park fir Offroad – 4x4, Quad oder Motorrieder

Leider ginn et ëmmer erëm Persounen, déi mam Auto, Motorrad oder Quad an eise Bësch ronderëm rennen, obschonn se do näischt verluer hunn. Si stéiere net just d'Déieren, d'Spadséiergänger an d'Vëlosfuierer, déi no Rou an eiser hektescher Welt sichen, mee zerstéieren och eis Bëschweeër.

Dowéinst, wëlle mir hei ee kleng Rappel aus dem neien Naturschutzgesetz vum 18.7.2018 maachen. Am Artikel 15, Punkt 2 steet nämlech, dass all motoriséiert Gefier am Bësch just op goudronnéierte Weeër erlaabt ass. Dës bedeit, dass et verbueden ass iwwer eis Bëschweeër ze fueren, wëll dës net goudronnéiert sinn. Dës Verbuet géllt net fir d'Propriétaires, déi laanscht de Wee Bësch besetzen.

Loosst eis, eis herrlech Bësch schützen, fir dass se nach laang hir eemoleg a villsäiteg Déngschter kënnen leeschten.



## MIR MAACHEN EN ÄIS- CHAMPIGNON AN ANER FLOTT DEKO AUS ÄIS

presentéiert vum  
Michèle SCHEITLER,



Mir brauchen :

Becheren a Schosselen – am Beschten aus Plastik  
E kale Wanterdag oder eng Gefréiertruh  
E puer Stonnen Zäit

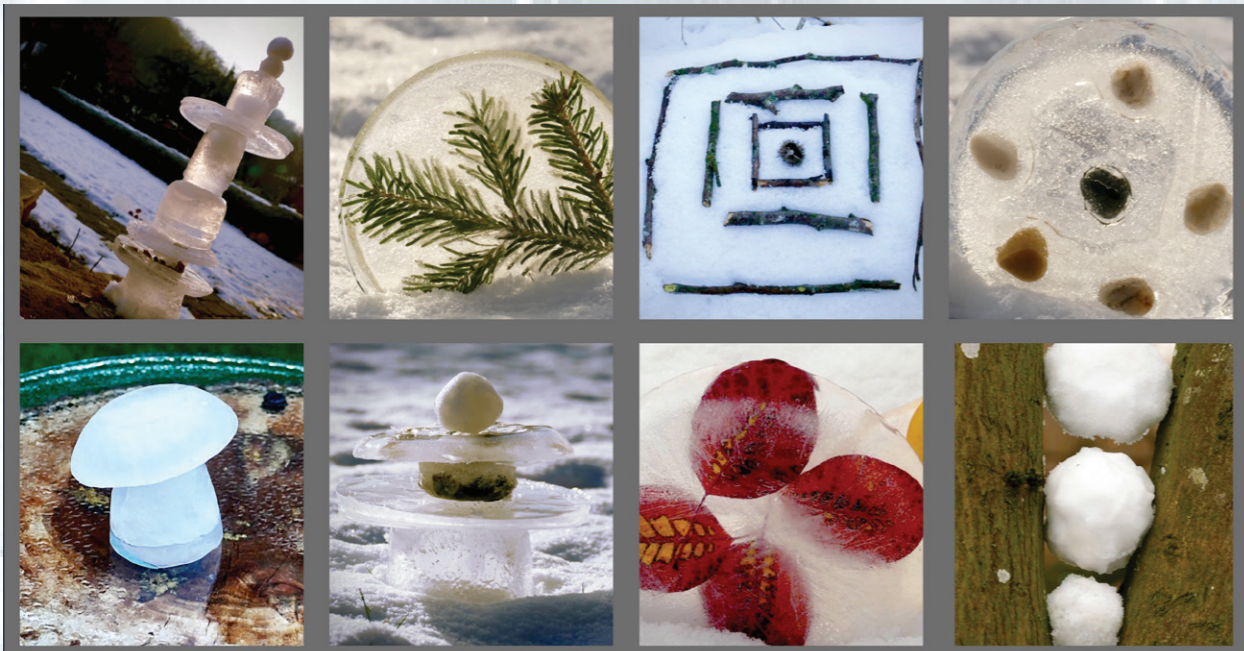


Fir de Champignon aus Äis ze maachen, brauche mer e Becher an eng Schossel, déi an der Gréisst beienee passen. Mir fëllen se mat Waasser a stellen se eraus an d'Keelt oder an eis Gefréiertruh. (Oppassen dass se riicht stinn)

No e puer Stonnen kënnen mer Schossel a Becher huelen a kuerz waarm Waasser driwwer lafe lossen fir dass se méi einfach eraus ginn.

Mat e bësse kalem Waasser an eventuell e bëssi Salz kënnen mer se openeen « pechen » dass se wéi e Champignon do stinn. Immens flott ass dat virun der Dier als Deko am Wanter, wann et e puer Deeg laang kal bleiwe soll.

Ënnen gesitt Dir och aner Iddien, wat ee mat Äis, Schnéi an einfache Saachen alles zaubere kann. Vill Spaass !



## WITZ:

Wéi heescht eigentlech  
« Du dierfs keng Tele  
kucken » op russesch ?

**NIJETFLIX**



Jean Konsbruck



Valérie Bégué



Michèle Scheitler



Jojo Mousel



John Kaufmann



Claude Wiltgen



Sëller Schoul



Maison relais

## Impressum

Un dësem Gemengebuert hu matgeschafft :

- Jean KONSBRUCK, Valérie BÉGUÉ, Michèle SCHEITLER, Jemp SCHUSTER, Joël KIEFFER.
- D'Fotoe si vum Michèle Scheitler, Jojo Mousel, John Kaufmann, Claude Wiltgen, Sëller Schoul, Maison relais.
- D'Mise en page ass vum Greg FOETZ, Drazen MEDAKOVIC.
- Den Drock gouf am Atelier Repro vun der Associatioun « AUTISME Luxembourg a.s.b.l. » vu Beckerich gemaach.
- Déi franséisch Texter si vum Jemp SCHUSTER iwwersat ginn.
- De Jemp huet och d'Feeler an de lëtzebuergesch Texter verbessert.

# Numéros utiles



## Aministration Communale de Saeul

B.P. 11 L-7506 SAEUL  
8, rue Principale L-7470 SAEUL  
Tél: 23 63 22-1 / Fax : 23 63 94 29 [www.saeul.lu](http://www.saeul.lu)

Jean Konsbrück, bourgmestre, Tél.: 621 75 27 71  
E-Mail : [bourgmestre@saeul.lu](mailto:bourgmestre@saeul.lu)  
Edmond Gengler, échevin, Tél.: 621 19 77 62  
Jean-Paul Mousel, échevin, Tél.: 621 32 60 52  
E-Mail : [schefferot@saeul.lu](mailto:schefferot@saeul.lu)

## Secrétariat

Joé Wolff, Tél. : 23 63 22-20  
Joël Kieffer, Tél. : 23 63 22-21  
E-mail : [secretariat@saeul.lu](mailto:secretariat@saeul.lu)  
du mardi au jeudi de 8:30 à 11:30

## Population : Martine Ensch

Tél. : 23 63 22-22  
E-mail : [population@saeul.lu](mailto:population@saeul.lu)  
du mardi au vendredi matin de 8:30 à 11:30  
et le jeudi après-midi de 14:00 à 18:30

## Recette : Stéphanie Labranche

Tél. : 23 63 22-23  
E-Mail : [recette@saeul.lu](mailto:recette@saeul.lu)  
du mardi au jeudi de 8:30 à 11:30

## Service régie : Laurent Gengler

Tél. : 691 13 57 90  
Du lundi au vendredi de 7:00 à 11:45  
et de 13:00 à 16:00

## Service technique bureau : Erica Bucari

Tél. : 23 63 22 -26  
Sur RDV  
E-Mail : [technique@saeul.lu](mailto:technique@saeul.lu)  
du lundi au jeudi uniquement sur rdv

## Garde forestier : Thierry Hollerich

Tél. : 621 20 21 84  
E-Mail : [thierry.hollerich@anf.etat.lu](mailto:thierry.hollerich@anf.etat.lu)

## École Saeul

Précolaire & Précoce: Tél. : 266179-13  
RDC C2 : Tél. : 266179-23  
1e étage C3 : Tél. : 266179-24  
2e étage C4 : Tél. : 266179-25  
Fax : 26 61 79 29  
[www.ecoles-saeul.lu](http://www.ecoles-saeul.lu)

## Maison Relais Saeul

Tél. : 26 61 79-10  
GSM : 691 866 930  
Fax : 26 61 79 11

## Presbytère de Brouch

Joël Santer  
Tél. : 26 61 04 03

## Ambulance / Pompiers

Tél. : 112

## Police:

Tél. : 113  
Police de proximité Redange Tél. : 24492 200  
Police d'intervention Redange Tél. : 24492 500

## Centre Médical

18, rue de la Piscine L-8508 Redange/Attert  
Tél. : 23 62 42-1  
Fax : 23 62 42-32

## Laboratoires d'Analyses médicales : Ketter Thill

18, rue de la Piscine L-8508 Redange/Attert  
Prélèvements du lundi au vendredi de 6:30 à 11:00  
Tél. : 48 82 88-700  
Fax : 48 82 88 -740  
Prise de sang à domicile: Tél. : 48 82 88

## Hëllef Doheim

18, rue de la Piscine L-8508 Redange/Attert  
Tél. : 26 62 94-1  
Fax : 26 62 94-209  
E-Mail : [redange@shd.lu](mailto:redange@shd.lu)

## Help

10, rue Principale L-8544 Nagem  
Tél. : 26 62 07 08  
Fax : 26 62 07 18  
E-mail : [nagem.croix-rouge@hlp.lu](mailto:nagem.croix-rouge@hlp.lu)

## Home pour Personnes Agées St.François

2, rue de l'Hôpital L-8509 Redange/Attert  
Tél. : 23 64 3-1  
Fax : 23 64 3-701

## Atert Lycée Redange

1, rue du Lycée L-8508 Redange/Attert  
Tél. : 26 62 32-100  
Fax : 26 62 32-299  
E-mail : [secretariat@alr.lu](mailto:secretariat@alr.lu)  
[www.alr.lu](http://www.alr.lu)